

Steelgen Comfort Plus

a) Descrição completa do EPI:

Macacão de segurança, confeccionado em nãotecido de polipropileno SMS respirável, fechamento em zíper com aba protetora, elástico no capuz, cintura, tornozelos e punhos. Ref.: VIC-85.250.

b) Indicação da Proteção que o EPI oferece:

Proteção do tronco e membros superiores e inferiores contra agentes químicos.

Avisos:

- O desempenho do macacão de segurança pode variar de acordo com as condições específicas de trabalho e os tipos de substâncias químicas envolvidas. Esteja ciente de que os resultados de testes laboratoriais podem não refletir totalmente a proteção durante o uso real.
- Antes de utilizar o macacão, verifique se ele é adequado para as condições e substâncias químicas presentes no ambiente de trabalho. Considere fatores como temperatura, abrasão e potenciais degradações químicas.
- O uso prolongado do macacão pode afetar sua resistência e proteção contra substâncias químicas. Fatores como movimentos repetitivos e contato químico podem reduzir sua eficácia ao longo do tempo. Descarte o macacão após cada uso, mesmo que aparentemente não esteja danificado.
- Antes de vestir o macacão, examine cuidadosamente todas as áreas em busca de danos visíveis, incluindo rasgos, furos ou irregularidades na superfície. Não utilize o macacão se houver qualquer sinal de comprometimento da integridade.
- A resistência química do macacão foi testada em condições laboratoriais específicas e pode variar em situações reais devido a fatores como temperatura, concentração da substância e exposição prolongada. Esteja atento a possíveis mudanças nas propriedades do macacão durante o uso.
- Estas orientações são fundamentais para garantir a segurança e a eficácia do macacão de segurança durante o manuseio de substâncias químicas. Lembre-se de descartar o macacão adequadamente após o uso, seguindo as regulamentações locais e ambientais.

c) Instruções sobre o uso, armazenamento, higienização e manutenção:

Utilizar por cima de outra vestimenta, uniformes industriais e roupas de algodão, vestir o macacão e realizar o fechamento total do zíper, verificar a necessidade do uso do capuz de acordo com o ambiente de trabalho. Para retirar o macacão, abra o zíper totalmente, retire primeiro os ombros e braços, depois as pernas evitando o contato com as partes contaminadas com o produto químico.

Retirar o macacão da embalagem e realizar uma inspeção visual de todo o equipamento. Caso encontre rasgamento, furos, descostura ou qualquer defeito, não utilize e substitua imediatamente.

Não lavar e não reutilizar o produto, descartar a vestimenta após o uso de acordo com a regulamentação nacional.

Manter em local seco e arejado, protegido da luz solar e de intempéries.

d) Restrições e limitações do equipamento:

Proteção limitada aos produtos químicos, concentrações e tempo utilizado nos ensaios. Não aplicar para outros tipos de riscos.

e) Vida útil ou periodicidade de substituição de todo ou das partes do EPI que sofram deterioração com o uso:

Este macacão é descartável e deve ser substituído após o contato com substâncias químicas. Antes do uso, o produto tem a validade de 5 anos a partir da data de fabricação.

f) Acessórios existentes e suas características:

Não há.

g) Forma apropriada para guarda e transporte:

Manter em local seco e arejado, protegido da luz solar e de intempéries.

O transporte deve ser feito na embalagem original, caixa de papelão.

h) Declaração do fabricante ou importador de que o equipamento não contém substâncias conhecidas ou suspeitas de provocar danos ao usuário e/ou declaração de presença de substâncias alergênicas:

Declaramos que os macacões VIC 85250 não contém substâncias conhecidas ou suspeitas de provocar danos ao usuário.

i) Os tempos máximos de uso em função da concentração/intensidade do agente de risco, sempre que tal informação seja necessária para garantir a proteção especificada para o equipamento:

Proteção limitada contra líquidos químicos (Tipo 5 e 6), conforme níveis de performance de acordo com a norma ISO16602:2007.

j) Incompatibilidade com outros EPI passíveis de serem usados simultaneamente:

Não há incompatibilidade com outros EPIs.

k) Possibilidade de alteração das características, da eficácia ou do nível de proteção do EPI quando exposto a determinadas condições ambientais (exposição ao frio, calor, produtos químicos, etc.) ou em função de higienização:

O macacão perdera suas características de proteção, se não forem respeitadas as instruções deste manual.

l) Nome e endereço completo da empresa.

DVT Comércio, Importação e Exportação Ltda.

Rua Fermino Vieira Cordeiro, 380 - Galpão 2 módulo B - Bairro Espinheiros, CEP 88317-200 - Itajaí - SC - Brasil

Fone: 11 3133-5766 - danny@danny.com.br - www.danny.com.br - CNPJ: 07.439.329/0001-00.

m) Designação e tamanho da luva.

VIC-85.250 Tamanhos: P (7), M (8), G (9), XG (10) e XXG (11).

n) Norma de ensaio utilizada.

ISO 16602:2007

o) Tamanhos disponíveis.

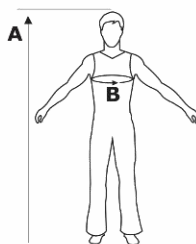
P (7), M (8), G (9), XG (10) e XXG (11).

p) Cor:

Branca

VICSA®

Altura (cm)	194						XXXG	
	188						XXG	
	182					XG		
	176				G			
	170		M					
	164	P						
	158	PP						
		76	84	92	100	108	116	124
		Circunferência de tórax (cm)						



UN PRODUTO
DANNY